

# ECO COLOREX plus

EPS WHITE • EPS DARK • EPS GREEN

Lastre in Polistirene Espanso Sinterizzato (EPS), autoestinguenti in Euroclasse E, tagliate da blocco, **prodotte con un processo di miscelazione di granuli in EPS pigmentati in massa con altri in grafite.**

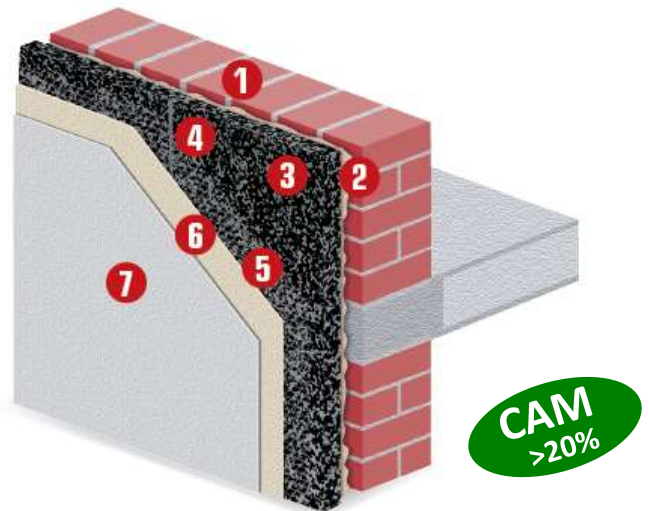
Le lastre **ECO COLOREX plus** coniugano le caratteristiche proprie dell'EPS white con le elevate performance dell'EPS in grafite che interviene sul calore che si propaga per irraggiamento riducendone la filtrazione.

Le lastre **ECO COLOREX plus** rappresentano un'ulteriore **evoluzione ecologica** in quanto realizzate con circa il **20% di materiale rigenerato** per rispettare i requisiti richiesti dai **Criteri Minimi Ambientali (CAM)**.



Sono realizzate con spessori variabili tra 6 e 22 cm e possono essere provviste di **pretagli detensionanti** per ridurre gli effetti degli shocks termici a cui sono sottoposte le lastre di spessore elevato.

- |   |                         |   |                        |
|---|-------------------------|---|------------------------|
| 1 | Supporto                | 4 | Rasante                |
| 2 | Collante                | 5 | Rete in fibra di vetro |
| 3 | <b>ECO COLOREX plus</b> | 6 | Rasante                |
|   |                         | 7 | Finitura               |



## CARATTERISTICHE PRESTAZIONALI

	U.M.	ECO COLOREX plus
Conducibilità termica $\lambda$ dichiarata	W/mk	0,030
Resistenza alla diffusione $\mu$ del vapore acqueo	Adimensionale	20-40
Resistenza al fuoco	Euroclasse	E
Resistenza a flessione	kPa	BS 170
Assorbimento d'acqua per immersione	%	< 2
Resistenza a trazione	kPa	TR 150
Resistenza alla compressione al 10% di deformazione (CS)	kPa	NPD
Tolleranze dimensionali	mm	L2 / W2 / T1 / S2 / P5 / DS(N)2
Formato lastre	cm	120x60xsp
Massa volumica	Kg/m <sup>3</sup>	15÷18
Capacità termica specifica	J/kgk	1450
Certificazione di prodotto	-	CE - ETICS
Certificazione ambientale	-	CAM

## VOCE DI CAPITOLATO

Lastre tagliate **ECO COLOREX plus** per l'isolamento termico del "sistema cappotto", realizzate in Polistirene Espanso Sinterizzato (EPS) con conducibilità termica dichiarata di 0,030 W/mk, autoestinguenti in Euroclasse E, tagliate da blocco, prodotte con un processo di miscelazione di granuli in EPS pigmentati in massa con altri in grafite. Le lastre tagliate ECO COLOREX plus rispettano i requisiti richiesti dal Decreto Criteri Ambientali Minimi del 23/06/2022 in quanto realizzate con circa il 20% di materiale rigenerato e sono conformi alla normativa UNI EN 13163, con certificazione ETICS e marchiatura CE.