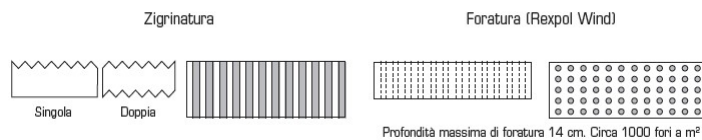
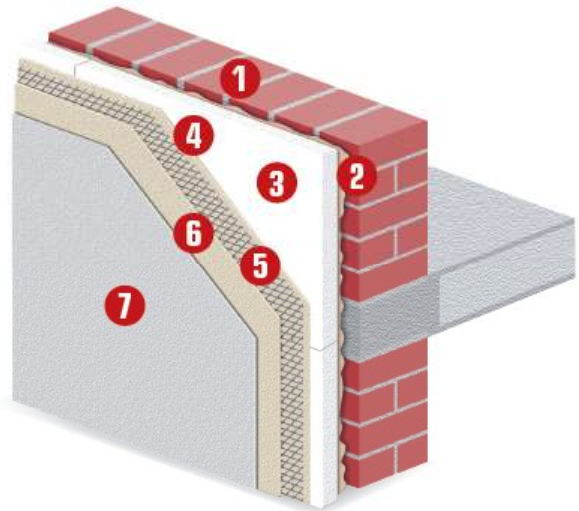


REXPOL cappotto white

EPS WHITE 120

Lastre in Polistirene Espanso Sinterizzato (EPS), autoestinguenti in Euroclasse E, tagliate da blocco, specifiche per l'isolamento delle pareti dall'esterno **certificate "ETICS"**, unica e sola certificazione di prodotto che garantisce la qualità delle lastre in EPS impiegate nei **sistemi di isolamento a cappotto**.

- | | | | |
|---|------------------------------|---|------------------------|
| 1 | Supporto | 4 | Rasante |
| 2 | Collante | 5 | Rete in fibra di vetro |
| 3 | REXPOL cappotto white | 6 | Rasante |
| | | 7 | Finitura |



CARATTERISTICHE PRESTAZIONALI

	U.M.	REXPOL cappotto white EPS 120
Conducibilità termica λ dichiarata	W/mk	0,034
Resistenza alla diffusione μ del vapore acqueo	Adimensionale	30-70
Resistenza al fuoco	Euroclasse	E
Resistenza a flessione	kPa	BS 170
Assorbimento d'acqua per immersione	%	< 3
Resistenza a trazione	kPa	TR 150
Resistenza alla compressione al 10% di deformazione (CS)	kPa	NPD
Tolleranza di spessore	-	T1
Formato lastre	cm	100x50/60xsp
Massa volumica	Kg/m ³	18±20
Capacità termica specifica	J/kgk	1450
Certificazione di prodotto	-	CE - ETICS

VOCE DI CAPITOLATO

Lastre **REXPOL cappotto white EPS 120** realizzate in Polistirene Espanso Sinterizzato (EPS) con conducibilità termica dichiarata di 0,034 W/mk, autoestinguenti in Euroclasse E, tagliate da blocco, specifiche per l'impiego nei sistemi di isolamento a cappotto ETICS, conformi alla normativa UNI EN 13163, con certificazione CE.