

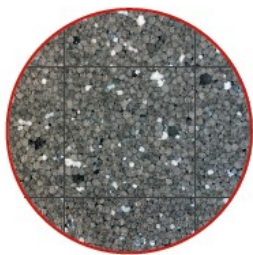
ECO COLOREX

EPS WHITE • EPS DARK • EPS GREEN

Lastre in Polistirene Espanso Sinterizzato (EPS), autoestinguenti in Euroclasse E, tagliate da blocco, prodotte con un processo di miscelazione di granuli in EPS pigmentati in massa con altri in grafite.

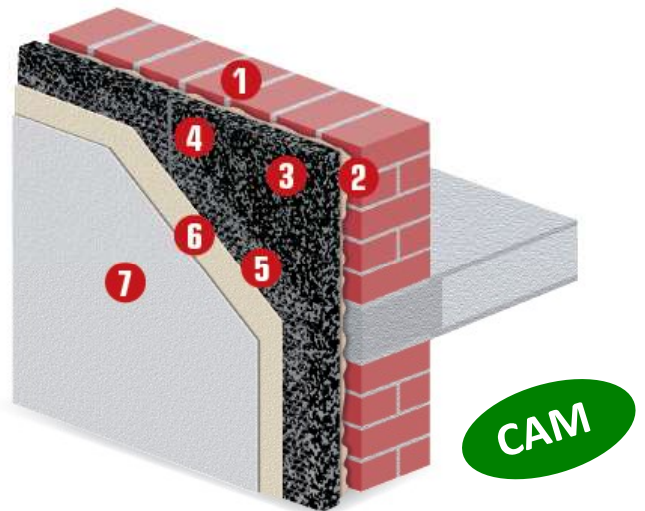
Le lastre **ECO COLOREX** coniugano le caratteristiche proprie dell'EPS white con le elevate performance dell'EPS in grafite che interviene sul calore che si propaga per irraggiamento riducendone la filtrazione.

Le lastre **ECO COLOREX** rappresentano un'ulteriore evoluzione ecologica in quanto realizzate con circa il **20% di materiale rigenerato** per rispettare i requisiti richiesti dai **Criteri Minimi Ambientali (CAM)**.



Sono realizzate con spessori variabili tra 6 e 22 cm e provviste di **pretagli detensionanti** per ridurre gli effetti degli shocks termici a cui sono sottoposte le lastre di spessore elevato.

- | | | | |
|---|--------------------|---|------------------------|
| 1 | Supporto | 4 | Rasante |
| 2 | Collante | 5 | Rete in fibra di vetro |
| 3 | ECO COLOREX | 6 | Rasante |
| | | 7 | Finitura |



CARATTERISTICHE PRESTAZIONALI

	U.M.	ECO COLOREX
Conducibilità termica λ dichiarata	W/mk	0,032
Resistenza alla diffusione μ del vapore acqueo	Adimensionale	20-40
Resistenza al fuoco	Euroclasse	E
Resistenza a flessione	kPa	BS 125
Assorbimento d'acqua per immersione	%	< 2
Resistenza a trazione	kPa	TR 140
Resistenza alla compressione al 10% di deformazione (CS)	kPa	NPD
Tolleranza di spessore	-	T1
Formato lastre	cm	120x60xsp
Massa volumica	Kg/m ³	15÷18
Capacità termica specifica	J/kgk	1450
Certificazione di prodotto	-	CE – ETICS
Certificazione ambientale	-	CAM

VOCE DI CAPITOLATO

Lastre tagliate **ECO COLOREX** per l'isolamento termico del "sistema cappotto", realizzate in Polistirene Espanso Sinterizzato (EPS) con conducibilità termica dichiarata di 0,032 W/mk, autoestinguenti in Euroclasse E, tagliate da blocco, prodotte con un processo di miscelazione di granuli in EPS pigmentati in massa con altri in grafite. Le lastre tagliate ECO COLOREX rispettano i requisiti richiesti dai criteri minimi ambientali (CAM) in quanto realizzate con circa il 20% di materiale rigenerato e sono conformi alla normativa UNI EN 13163, con certificazione ETICS e marchiatura CE.