

REXPOL standard

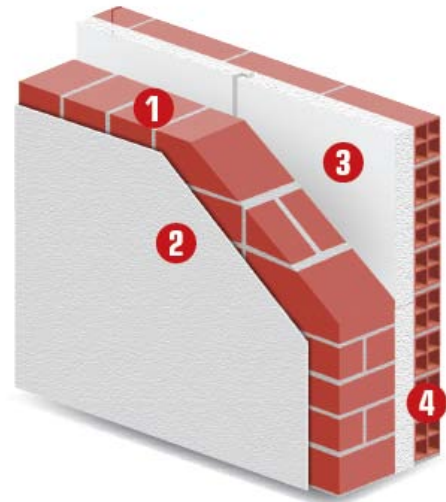
EPS 100 WHITE

Le lastre **REXPOL standard EPS 100**, realizzate in Polistirene Espanso Sinterizzato (EPS) white, autoestinguenti in Euroclasse E, sono ideali per l'isolamento termico di pareti e soffitti in quanto il **rapporto costi / benefici è altamente competitivo** sia dal punto di vista **economico** che **ambientale**, anche in considerazione del fatto che il materiale è composto per il **98% d'aria** ed è **riciclabile all'infinito**.

L'eccellente proprietà isolante dell'EPS contribuisce positivamente al nostro **comfort abitativo** e al **risparmio energetico** (quindi alla riduzione dell'impatto ambientale).

Le lastre in Polistirene Espanso Sinterizzato (EPS) sono **permeabili al vapore acqueo**, quindi **traspiranti**, ma al tempo stesso sono **impermeabili all'acqua**.

- 1 Muratura esterna
- 2 Finitura
- 3 REXPOL standard
- 4 Muratura interna



EPD Le lastre REXPOL standard EPS 100 hanno ottenuto l'Etichetta Ambientale EPD e possono essere realizzate con almeno il 10% di materia riciclata per risultare conformi ai CAM, CRITERI MINIMI AMBIENTALI.

CAM

CARATTERISTICHE PRESTAZIONALI

| | U.M. | REXPOL standard EPS 100 |
|--|---------------|-------------------------|
| Conducibilità termica λ dichiarata | W/mk | 0,035 |
| Resistenza alla diffusione μ del vapore acqueo | Adimensionale | 30-70 |
| Resistenza al fuoco | Euroclasse | E |
| Resistenza a flessione | kPa | BS 170 |
| Resistenza a trazione | kPa | NPD |
| Resistenza alla compressione al 10% di deformazione (CS) | kPa | ≥ 100 |
| Tolleranza di spessore | - | T2 |
| Formato lastre | cm | 100x50/60/100/200xsp |
| Capacità termica specifica | J/kgk | 1450 |
| Certificazione di prodotto | - | CE |
| Certificazione ambientale | - | EPD - CAM |

VOCE DI CAPITOLATO

Lastre REXPOL standard EPS 100 realizzate in Polistirene Espanso Sinterizzato (EPS) con conducibilità termica dichiarata di 0,035 W/mk, autoestinguenti in Euroclasse E, tagliate da blocco, specifiche per l'isolamento termico di pareti e soffitti, conformi alla normativa UNI EN 13163, con certificazione CE, con etichetta ambientale EPD e conformi al Decreto 11/10/2017 "Criteri Minimi Ambientali" in quanto realizzate con almeno il 10% di materia riciclata (CAM su richiesta).