

REXPOL XPS

XPS 300

Le lastre **REXPOL XPS 300**, realizzate in Polistirene Espanso Estruso (XPS) a celle chiuse, autoestinguenti in Euroclasse E, sono impiegate per l'isolamento termico di pareti, soffitti, pavimenti e coperture.

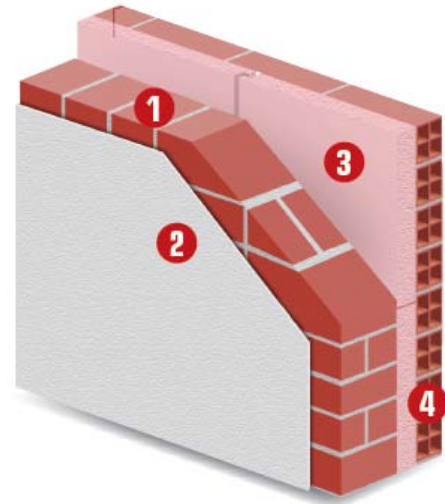
Le caratteristiche delle lastre in XPS contribuiscono positivamente al nostro **comfort abitativo** e al **risparmio energetico** (quindi alla riduzione dell'impatto ambientale).

Le lastre in Polistirene Espanso Estruso (XPS) sono **permeabili al vapore acqueo**, quindi **traspiranti**, ma al tempo stesso sono **impermeabili all'acqua**.

La permeabilità al vapore acqueo fa sì che all'interno di edifici e ambienti isolati con XPS **non si formino muffe**.

Queste caratteristiche, unite alla **massima libertà di personalizzazione delle forme**, garantiscono alle diverse figure professionali il **prodotto più adatto alle specifiche necessità di cantiere**.

- 1 Muratura esterna
- 2 Finitura
- 3 **REXPOL XPS**
- 4 Muratura interna



Battentatura
Liscia



Battentatura
ad L (2/4 lati)



Battentatura
maschio / femmina



CARATTERISTICHE PRESTAZIONALI

	U.M.	REXPOL XPS 300	
Conducibilità termica λ dichiarata	W/mk	0,035	0,036
Resistenza alla diffusione μ del vapore acqueo	Adimensionale	80-120	80-120
Resistenza al fuoco	Euroclasse	E	E
Resistenza a flessione	kPa	NPD	NPD
Resistenza a trazione	kPa	NPD	NPD
Resistenza alla compressione al 10% di deformazione (CS)	kPa	≥ 300	≥ 300
Tolleranza di spessore	-	T2	T2
Formato lastre	cm	125x60x8/10	125x60x12
Capacità termica specifica	J/kgk	1700	1700
Certificazione di prodotto	-	CE	CE

VOCE DI CAPITOLATO

Lastre **REXPOL XPS 300** realizzate in Polistirene Espanso Estruso (XPS) a celle chiuse, con conducibilità termica dichiarata di 0,035 W/mk (spessori 8 e 10 cm) oppure 0,036 W/mk (spessore 12 cm), autoestinguenti in Euroclasse E, specifiche per l'isolamento termico di pareti, soffitti, pavimenti e coperture, conformi alla normativa UNI EN 13164 e con certificazione CE.