

# NEW REXPOL cappotto dark

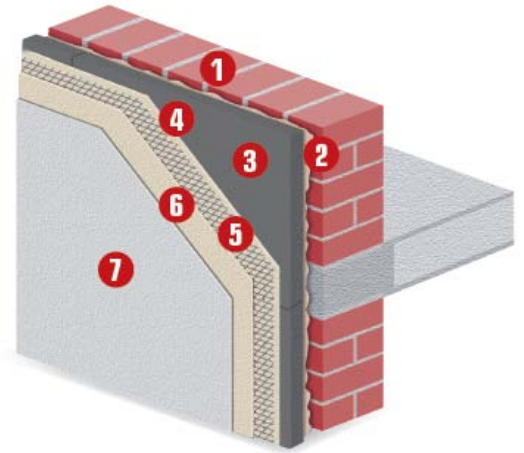
## EPS DARK

Lastre in Polistirene Espanso Sinterizzato (EPS) in **grafite**, a celle chiuse, autoestinguenti in Euroclasse E, tagliate da blocco, specifiche per l'isolamento termico delle pareti dall'esterno **certificate "ETICS"**.

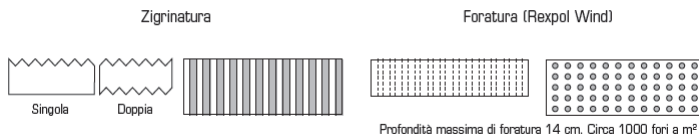
Le lastre **NEW REXPOL cappotto dark EPS 100** costituiscono l'evoluzione del sistema cappotto in quanto le loro prestazioni isolanti risultano sensibilmente migliorate dalla presenza della grafite.

Per evitare possibili deformazioni delle lastre, si consiglia di ombreggiare il cantiere dall'irraggiamento solare.

- 1 Supporto
- 4 Rasante
- 2 Collante
- 5 Rete in fibra di vetro
- 3 **NEW REXPOL cappotto dark**
- 6 Rasante
- 7 Finitura



**EPD** Le lastre **NEW REXPOL cappotto dark EPS 80** hanno ottenuto l'Etichetta Ambientale **EPD**.



### CARATTERISTICHE PRESTAZIONALI

	U.M.	NEW REXPOL cappotto dark EPS 100
Conducibilità termica $\lambda$ dichiarata	W/mk	0,030
Resistenza alla diffusione $\mu$ del vapore acqueo	Adimensionale	30-70
Resistenza al fuoco	Euroclasse	E
Resistenza a flessione	kPa	BS 170
Assorbimento d'acqua per immersione	%	< 3
Resistenza a trazione	kPa	TR 150
Resistenza alla compressione al 10% di deformazione (CS)	kPa	NPD
Tolleranza di spessore	-	T1
Formato lastre	cm	100x60xsp
Massa volumica	Kg/m <sup>3</sup>	15÷18
Capacità termica specifica	J/kgk	1450
Certificazione di prodotto	-	CE - ETICS
Certificazione ambientale	-	EPD

### VOCE DI CAPITOLATO

Lastre **NEW REXPOL cappotto dark EPS 100** realizzate in Polistirene Espanso Sinterizzato (EPS) in grafite, con conducibilità termica dichiarata di 0,030 W/mk, autoestinguenti in Euroclasse E, tagliate da blocco, specifiche per l'impiego nei sistemi di isolamento a cappotto ETICS, conformi alla normativa UNI EN 13163, con certificazione CE e con etichetta ambientale EPD.