

NEW REXPOL

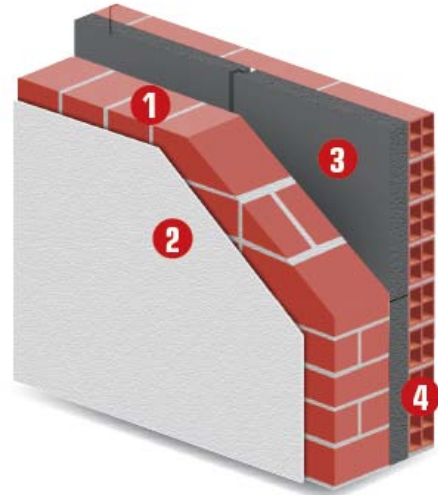
EPS 150 DARK

Le lastre **NEW REXPOL EPS 150**, realizzate in Polistirene Espanso Sinterizzato (EPS) in grafite, autoestinguenti in Euroclasse E, sono ideali per l'isolamento termico di pareti, soffitti, pavimenti e coperture in quanto il **rapporto costi / benefici è altamente competitivo** sia dal punto di vista **economico** che **ambientale**, anche in considerazione del fatto che il materiale è composto per il **98% d'aria** ed è **riciclabile all'infinito**.

L'eccellente proprietà isolante dell'EPS contribuisce positivamente al nostro **comfort abitativo** e al **risparmio energetico** (quindi alla riduzione dell'impatto ambientale).

Le lastre in Polistirene Espanso Sinterizzato (EPS) sono **permeabili al vapore acqueo**, quindi **traspiranti**, ma al tempo stesso sono **impermeabili all'acqua**.

- 1 Muratura esterna
- 2 Finitura
- 3 NEW REXPOL
- 4 Muratura interna



EPD Le lastre **NEW REXPOL EPS 150** hanno ottenuto l'Etichetta Ambientale **EPD** e possono essere realizzate con almeno il **10% di materia riciclata per risultare conformi ai CAM, CRITERI MINIMI AMBIENTALI**.

CAM

CARATTERISTICHE PRESTAZIONALI

	U.M.	NEW REXPOL EPS 150
Conducibilità termica λ dichiarata	W/mk	0,030
Resistenza alla diffusione μ del vapore acqueo	Adimensionale	30-70
Resistenza al fuoco	Euroclasse	E
Resistenza a flessione	kPa	BS 200
Resistenza a trazione	kPa	NPD
Resistenza alla compressione al 10% di deformazione (CS)	kPa	≥ 150
Tolleranza di spessore	-	T2
Formato lastre	cm	100x50/60/100/200xsp
Capacità termica specifica	J/kgk	1450
Certificazione di prodotto	-	CE
Certificazione ambientale	-	EPD - CAM

VOCE DI CAPITOLATO

Lastre **NEW REXPOL EPS 150** realizzate in Polistirene Espanso Sinterizzato (EPS) in grafite, con conducibilità termica dichiarata di 0,030 W/mk, autoestinguenti in Euroclasse E, tagliate da blocco, specifiche per l'isolamento termico di pareti, soffitti, pavimenti e coperture, conformi alla normativa UNI EN 13163, con certificazione CE, con etichetta ambientale EPD e conformi al Decreto 11/10/2017 "Criteri Minimi Ambientali" in quanto realizzate con almeno il 10% di materia riciclata (CAM su richiesta).