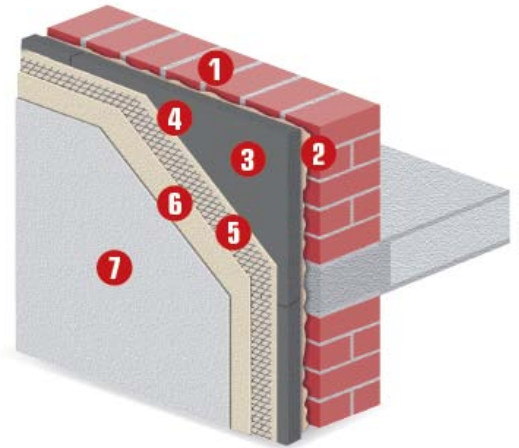


DARK8 DT

EPS DARK

Lastre in Polistirene Espanso Sinterizzato (EPS) in **grafite**, per “sistemi di isolamento termico a cappotto”, **certificate “ETICS”**, con ottime prestazioni termiche. Le lastre termoisolanti **DARK8 DT 100** vengono sottoposte ad un processo di rettifica che ne migliora ulteriormente le caratteristiche geometriche e la finitura, favorendo - al tempo stesso - l'aderenza del rasante e del collante. Le lastre **DARK8 DT 100** possono essere realizzate con spessori variabili tra 6 e 22 cm e sono provviste di default di **pretagli detensionanti** per ridurre gli effetti degli shocks termici a cui sono sottoposte le lastre di spessore elevato.

- | | | | |
|---|-----------------|---|------------------------|
| 1 | Supporto | 4 | Rasante |
| 2 | Collante | 5 | Rete in fibra di vetro |
| 3 | DARK8 DT | 6 | Rasante |
| | | 7 | Finitura |



EPD Le lastre **DARK8 DT 100** hanno ottenuto l'Etichetta Ambientale EPD e possono essere realizzate con almeno il 10% di materia riciclata per risultare conformi **CRITERI MINIMI AMBIENTALI**.

CAM

CARATTERISTICHE PRESTAZIONALI

	U.M.	DARK8 DT 100
Conducibilità termica λ dichiarata	W/mk	0,030
Resistenza alla diffusione μ del vapore acqueo	Adimensionale	30-70
Resistenza al fuoco	Euroclasse	E
Resistenza a flessione	kPa	BS 135
Assorbimento d'acqua per immersione	%	< 3
Resistenza a trazione	kPa	TR 150
Resistenza alla compressione al 10% di deformazione (CS)	kPa	NPD
Tolleranza di spessore	-	T1
Formato lastre	cm	100x60xsp
Massa volumica	Kg/m ³	15÷18
Capacità termica specifica	J/kgk	1450
Certificazione di prodotto	-	CE - ETICS
Certificazione ambientale	-	EPD - CAM

VOCE DI CAPITOLATO

Lastre **DARK8 DT 100** realizzate in Polistirene Espanso Sinterizzato (EPS) in grafite, con conducibilità termica dichiarata di 0,030 W/mk, autoestinguenti in Euroclasse E, tagliate da blocco e sottoposte a processo di rettifica, con tagli detensionanti, specifiche per l'impiego nei sistemi di isolamento a cappotto ETICS, conformi alla normativa UNI EN 13163, con certificazione CE, con etichetta ambientale EPD e conformi al Decreto 11/10/2017 "Criteri Minimi Ambientali" in quanto realizzate con almeno il 10% di materia riciclata (CAM su richiesta).