

REXPOL K8^s mix CAM

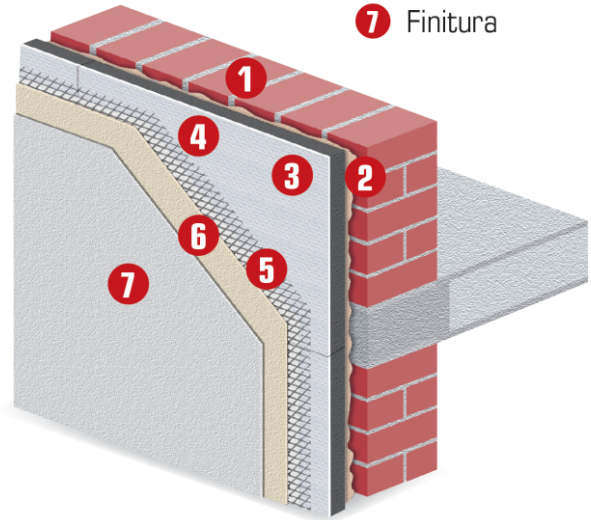
EPS DARK & EPS WHITE

Lastre stampate in Polistirene Espanso Sinterizzato (EPS) in **grafite**, autoestinguenti in Euroclasse E, con strato di **EPS white riflettente** dello spessore di circa 1 cm, sinterizzato esternamente, atto a ridurre l'effetto deformante dovuto all'irraggiamento solare.

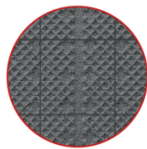
La particolare finitura superficiale interna **migliora l'adesione del collante alla parete** (riducendo notevolmente i rischi di distacco) mentre il disegno della faccia esterna **garantisce la corretta stesura del rasante**.

Le lastre possono essere provviste di **pretagli detensionanti** per ridurre gli effetti degli shocks termici a cui sono sottoposte le lastre di spessore elevato e di eventuale **foratura** passante/non passante per migliorarne la traspirabilità (ca. 1.000 fori/mq).

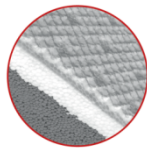
- | | |
|-----------------------|--------------------------|
| 1 Supporto | 4 Rasante |
| 2 Collante | 5 Rete in fibra di vetro |
| 3 K8 ^s mix | 6 Rasante |
| | 7 Finitura |



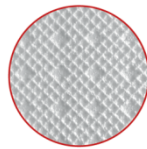
Le lastre sono realizzate con almeno il 10% di materia riciclata per risultare conformi al Decreto Legislativo CRITERI AMBIENTALI MINIMI (CAM).



Faccia interna



Spessore



Faccia esterna

CARATTERISTICHE PRESTAZIONALI

	U.M.	REXPOL K8 ^s mix CAM
Conducibilità termica λ dichiarata	W/mK	0,030
Resistenza alla diffusione μ del vapore acqueo	Adimensionale	30-70
Resistenza al fuoco	Euroclasse	E
Resistenza a flessione	kPa	BS 170
Assorbimento d'acqua per immersione	%	< 3
Resistenza a trazione	kPa	TR 150
Resistenza alla compressione al 10% di deformazione (CS)	kPa	NPD
Tolleranza di spessore	-	T1
Formato lastre	cm	120x60xsp
Massa volumica	Kg/m ³	15÷18
Capacità termica specifica	J/kgk	1450
Certificazione di prodotto	-	CE - ETICS
Certificazione ambientale	-	CAM

VOCE DI CAPITOLATO

Lastre stampate **REXPOL K8^s mix CAM** realizzate in Polistirene Espanso Sinterizzato (EPS) in grafite con strato di EPS white riflettente, con conducibilità termica dichiarata di 0,030 W/mK, autoestinguenti in Euroclasse E, con particolare finitura superficiale interna che migliora l'adesione del collante alla parete, finitura esterna che garantisce la corretta stesura del rasante, eventuali pretagli detensionanti che aumentano ulteriormente la stabilità dimensionale, eventuale foratura passante/non passante per migliorarne la traspirabilità (ca. 1.000 fori/mq), specifiche per l'impiego nei sistemi di isolamento a cappotto ETICS, conformi alla normativa UNI EN 13163, con certificazione CE e conformi al Decreto Legislativo "Criteri Ambientali Minimi" in quanto realizzate con almeno il 10% di materia riciclata.